

Recomendaciones para interactuar con tus AULAS Y CLASES VIRTUALES

en el Campus Unisalle Virtual

¿HAS TENIDO PROBLEMAS CON INTERNET?



Si la conexión es lenta:

1. Si puedes, utiliza internet con un cable en lugar de conexión inalámbrica (WiFi).
2. Coloca el router/módem en una posición adecuada que sea visible o trabaja cerca de él.
3. No abras varias aplicaciones o ventanas del navegador al mismo tiempo, especialmente servicios de transmisión (Youtube, Netflix, o páginas de videos o música)
4. Si estás en una clase virtual y te sales, ten paciencia, refresca la página hasta tres veces para intentar ingresar de nuevo.
5. Revisa el estado de internet en <https://www.speedtest.net/> y habla con tu proveedor si fuera necesario.



Si se te cae la conexión:

6. Comprueba si tienes internet en otros equipos, como celulares, tabletas u otros computadores de tu casa.
7. Si tienes Windows, utiliza el solucionador de problemas.
8. Como medida final, puedes desconectar el router. A veces, desactivar el internet y volverlo a activar funciona.



Finalmente,

9. Si puedes, distribuye tu tiempo de estudio en horas donde pueda haber menor concurrencia (personas conectadas al mismo tiempo). Descarga el material que puedas en esas horas para que trabajes offline.
10. Intenta limitar la cantidad de dispositivos y servicios que utilizan internet en tu hogar.
11. Deja los sitios web de entretenimiento como juegos, video y música para las horas de la noche donde hay menos tráfico en la web.

¿NO RECUERDAS EL USUARIO Y CONTRASEÑA INSTITUCIONAL?

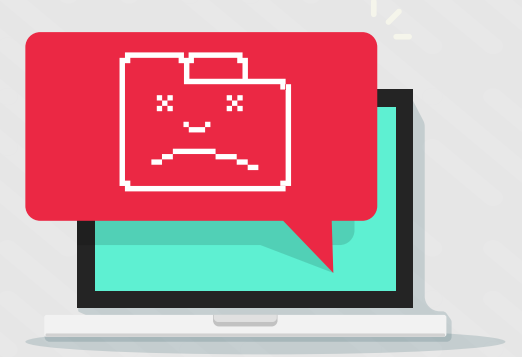


Ingresa a <https://tuclave.lasalle.edu.co/> o escribe al correo gestiondecuentas@lasalle.edu.co de la Dirección de TIC de la Universidad.

¿PRESENTAS ALGUNA DIFICULTAD CON EL CONTENIDO DE TU CLASE?

1. Escribe a tu profesor por mensajería interna de la plataforma
2. Escribe al foro de dudas dentro del aula virtual
3. Comunícate con tus compañeros de clase vía telefónica.
4. Escribe un correo a los Docentes de Apoyo TIC de tu facultad (<http://bit.ly/DocentesApoyoTIC>)

Ten presente que en esta contingencia es importante no perder la comunicación, contacta a tu profesor y tus compañeros en caso de requerirlo. De esta manera no te perderás de las actividades de la clase.



¿PRESENTAS ALGUNA DIFICULTAD CON EL USO DE LA PLATAFORMA?



Escribe tu caso a través de la mesa de ayuda <http://bit.ly/MesaAyuda2> (no olvides incluir una captura de pantalla que enseñe la dificultad) o escribe un correo a direccionelearning@unisalle.edu.co.

¿TE CUESTA ENCONTRAR UN ESPACIO DE ESTUDIO ADECUADO?



- Intenta acordar con quienes vives un espacio y un tiempo para que cada uno pueda realizar sus actividades.
- También, intenta tener una buena iluminación y ojalá sin ruidos que te interrumpan.
- Cuando acudas a una clase virtual, en lo posible, utiliza auriculares, de esta manera podrás escuchar mejor y no interrumpir a los demás.

¿TE HA COSTADO ADAPTARTE A LAS CLASES DE MANERA REMOTA?

Entendemos que en esta contingencia no es sencillo adaptarse debido a diferentes razones, pero que no sea sencillo, no significa que es imposible. Ánimos, te invitamos a participar, interactuar y comunicarte con tu profesor y compañeros ante las dudas de la clase.

Te compartimos algunos recursos que te ayudarán en este periodo:



- **INSTRUCTIVO PARA ESTUDIANTES (Infografía)** <http://bit.ly/InstructivoEstudiantes>
- **Capacitación de estudiantes** <http://bit.ly/CapacitacionEstudiantes>
- **Servicios virtuales de bienestar universitario durante el periodo de contingencia** <http://bit.ly/BienestarServiciosVirtuales>
- **Acude a los canales de comunicación en caso de que lo requieras** <http://bit.ly/DocentesApoyoTIC>

Esta información también la tendrás siempre disponible en la opción "PLAN DE CONTINGENCIA" en el menú superior del Campus Unisalle Virtual. <https://unisallevirtual.lasalle.edu.co/>